

B3SL

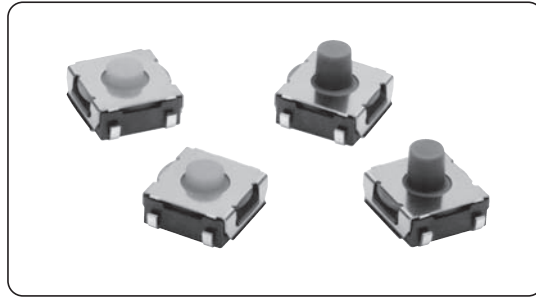
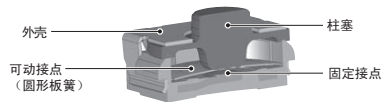
中等行程 · 轻触式开关

实现了橡胶柱塞的
舒适触感与中等冲程，
表面安装型 · 密封型轻触开关

- 相当于密封构造IP67（IEC-60529），即使在尘埃较多的地方也能确保较高可靠性。*端子部除外。
- 采用橡胶柱塞，实现齿切触感良好与中间行程。
- 具有最适用自动封装的压花带包装规格。

符合RoHS

构造



B
3
S
L

种类

类型	柱塞的种类	高度	动作力 (OF)	柱塞颜色	压花带	
					型号	包装单位
6mm 方形 B3SL系列		3.4mm	1.96N	黄绿	B3SL-1002P	1,400个 2,000个
		5.1mm		灰	B3SL-1022P	1,400个
		3.4mm	3.5N	蓝	B3SL-1005P	2,000个
		5.1mm			B3SL-1025P	1,400个

注：订购数量必须为包装单位的整数倍。

OMRON

A-199

B3SL

中等行程・轻触式开关

■ 额定值/性能

电气规格	DC5~12V 1~50mA 阻性负载
使用环境温度	-25~+90℃以下, 60%RH以下(无结冰、无凝露)
使用环境湿度	35~+85%RH(+5~+35℃)
接点结构	1a(常开接点)
接触电阻	100mΩ以下(初始值)(DV 5V 1mA通电)
绝缘电阻	100MΩ以上(DC 250V 兆欧表)
耐电压	AC 250V 50/60Hz 1min
震荡时间	5ms以下
振动	10~55Hz 双振幅1.5mm
冲击	最大1,000m/s ²
寿命	10万次以上
最大操作力	最大30N

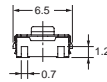
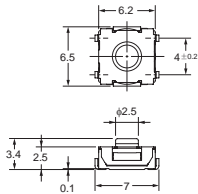
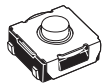
■ 动作特性

项目	型号	B3SL-1002P	B3SL-1022P	B3SL-1005P	B3SL-1025P
动作力(OF)		1.96±0.49N		3.5±0.8N	
回复力(RF)		最小0.35N		最小0.5N	
预行程(PT)		0.3±0.2mm	0.5±0.2mm	0.6±0.2m	0.8±0.2mm

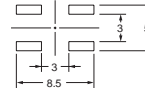
B
3
S
L

■ 外形尺寸(单位: mm)

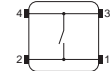
B3SL-1002P
B3SL-1005P



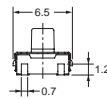
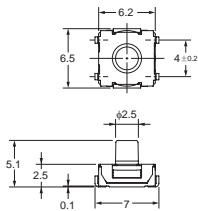
印刷基板焊盘尺寸
(TOP VIEW)



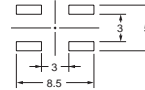
端子配置/内部接线图
(TOP VIEW)



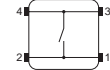
B3SL-1022P
B3SL-1025P



印刷基板焊盘尺寸
(TOP VIEW)



端子配置/内部接线图
(TOP VIEW)



注: 上述外形尺寸图中, 未注部分的尺寸公差为±0.4mm。

■ 请正确使用

★「共通注意事项」请参考相关页。