

G3VM-402C/F

MOS FET继电器

适合应用于模拟信号开关的
MOS FET继电器负载电压
400V系列产品也得到了充实

- 负载电压400V系列中新增2通道型。
- 连续负载电流120mA。
- 输入输出间耐压2500Vrms。



符合RoHS

※标记内容与实际商品有所不同。

■用途示例

- 计测仪器
- 安全系统
- 娱乐器械

■种类

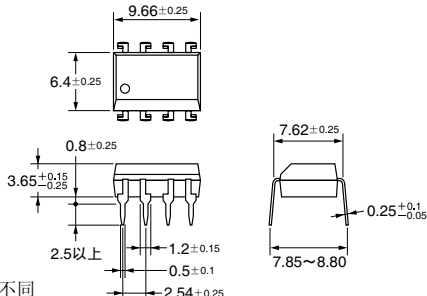
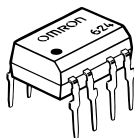
接点结构	端子种类	负载电压 (最大) *	型号	最小包装单位	
				每杆装数量	每卷装数量
2a	印刷电路板用端子	400V	G3VM-402C	50	—
	表面安装端子		G3VM-402F		
				G3VM-402F(TR)	—

*负载电压 (最大): 表示AC峰值、DC。

■尺寸

(单位:mm)

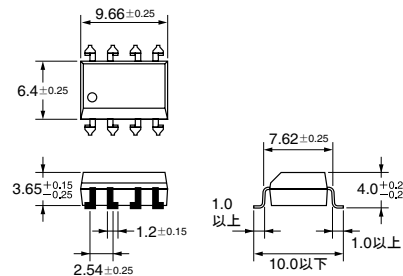
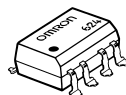
G3VM-402C



※标记内容与实际商品有所不同

重量: 0.54g

G3VM-402F

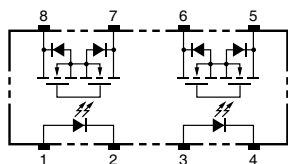


※标记内容与实际商品有所不同

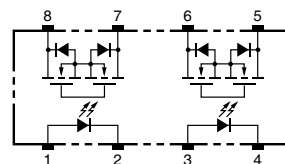
重量: 0.54g

■端子布置/内部接线图 (俯视图)

G3VM-402C



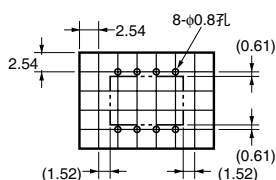
G3VM-402F



■印刷电路板加工尺寸 (仰视图)

(单位:mm)

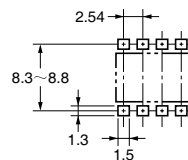
G3VM-402C



■实际焊盘尺寸 (推荐值) (俯视图)

(单位:mm)

G3VM-402F



■ 绝对最大额定 (Ta=25°C)

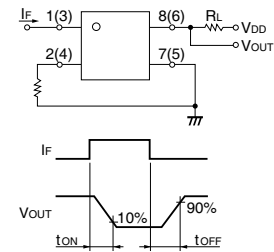
项目	符号	额定	单位	条件	
输入侧	LED正向电流	I _F	50	mA	
	重复峰值LED正向电流	I _{FP}	1	A	100μs脉冲、100pps
	直流正向电流降低比率	ΔI _F /°C	-0.5	mA/°C	Ta ≥ 25°C
	LED反向电流	V _R	5	V	
	粘合部位温度	T _J	125	°C	
输出侧	输出耐压	V _{OFF}	400	V	
	连续负载电流	I _O	120	mA	
	导通电流降低比率	ΔI _O /°C	-1.2	mA/°C	Ta ≥ 25°C
	粘合部位温度	T _J	125	°C	
输入输出间耐压(注1)	V _{I-O}	2500	V _{rms}	AC持续1分钟	
使用环境温度	Ta	-40~+85	°C	不结冰、凝露	
贮藏温度	T _{stg}	-55~+125	°C	不结冰、凝露	
焊接温度条件	—	260	°C	10s	

(注1)：测量输入输出间的耐压时，分别对LED引脚、受光侧引脚统一地施加电压。

■ 电气性能 (Ta=25°C)

项目	符号	最小	标准	最大	单位	条件	
输入侧	LED正向电压	V _F	1.0	1.15	1.3	V	I _F =10mA
	反向电流	I _R	—	—	10	μA	V _R =5V
	端子间电容	C _T	—	30	—	pF	V=0、f=1MHz
	触发LED正向电流	I _{FT}	—	1	3	mA	I _O =120mA
输出侧	最大输出导通电阻	R _{ON}	—	18	35	Ω	I _F =5mA、I _O =120mA
	开路时漏电流	I _{LEAK}	—	—	1.0	μA	V _{OFF} =400V
输入输出间电容	C _{I-O}	—	0.8	—	pF	f=1MHz、V _S =0V	
输入输出间电容绝缘电阻	R _{I-O}	1000	—	—	MΩ	V _{I-O} =500VDC、R _{oH} ≤ 60%	
动作时间	t _{ON}	—	—	1.0	ms	I _F =5mA、R _L =200Ω、V _{DD} =20V (注2)	
回复时间	t _{OFF}	—	—	1.0	ms	V _{DD} =20V (注2)	

(注2)：动作 回复时间



■ 推荐动作条件

为了保证继电器的正确动作和回复，请在以下条件下使用。

项目	符号	最小	标准	最大	单位
输出耐压	V _{DD}	—	—	320	V
动作LED正向电流	I _F	5	7.5	25	mA
连续负载电流	I _O	—	—	100	mA
动作温度	Ta	-20	—	65	°C

■ 参考数据

负载电流—环境温度
G3VM-402C/F

